

Homework Directions

Instrucciones para la tarea



Upon beginning a homework assignment, the first thing your child should do is read the directions.

Al empezar una tarea, lo primero que su hijo debe hacer es leer las instrucciones.

Let's start by considering the most common directions on homework. These directions are all verbs, in command form, that instruct your child how to complete the assignment.

Empecemos por considerar las instrucciones más comunes en la tarea. Estas instrucciones son todos verbos, en forma de mandato, que le enseñan a su hijo como completar la tarea.

When you read the directions of your child's homework and find something you do not understand, look up that word in the list on these pages. They are all found in alphabetical order in English.

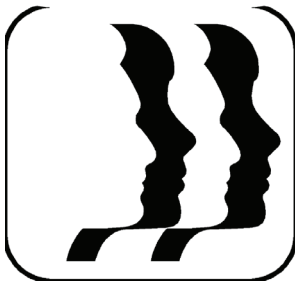
Cuando lea las instrucciones de la tarea de su hijo y encuentre algo que no entienda, busque esa palabra en la lista en estas páginas. Se encuentran todas en orden alfabético en inglés.

When working together, always ask your child to read the directions aloud.

Cuando trabajen juntos, pídale siempre a su hijo que lea las instrucciones en voz alta.

add	-	suma; incluye
add the following numbers	-	suma los siguientes números
add the numbers	-	suma los números
answer	-	contesta
be sure	-	asegúrate
begin	-	empieza
begin with	-	empieza con
blend	-	combina; mezcla
change	-	cambia
check	-	revisa
choose	-	elige
circle	-	pon un círculo
circle the letter	-	pon un círculo alrededor de la letra
circle the name	-	pon un círculo alrededor del nombre
circle the picture	-	pon un círculo alrededor del dibujo
circle the word	-	pon un círculo alrededor de la palabra
color	-	colorea
color all the pictures	-	colorea todos los dibujos
color the picture	-	colorea el dibujo
combine	-	combina
compare	-	compara
complete	-	completa
complete each letter	-	completa cada letra
complete each picture	-	completa cada dibujo





Word Families Familias de Palabras

What is a word family? A word family is a group of words that contains the same combination of letters and makes the same sound.

¿Qué quiere decir familia de palabras, (word family)? A word family es un grupo de palabras que contiene la misma combinación de letras y hace el mismo sonido.

The difference in each word is a consonant or a consonant blend.

La diferencia en cada palabra es una consonante o una mezcla de consonantes.

Sometimes, there is an extra syllable. A veces, hay una sílaba extra. **Example:**

moon / racoon / noon / spoon

As your child continues to develop reading skills, he or she learns to recognize the pattern of these words, instead of sounding out the word, letter by letter, each time.

Al continuar a desarrollar habilidades de lectura, su hijo o hija aprende reconocer el serie de estas palabras, en vez de pronunciar la palabra, letra por letra, cada vez.

Many homework exercises instruct your child to write in or replace letters to make a different word in the same family.

Muchas tareas les enseñan a su hijo que escriba o que cambie las letras para crear una palabra diferente dentro de la misma familia.

This helps your child practice replacing different sounds in words in order to form new words.

Esto ayuda a su hijo practicar diferentes sonidos dentro de las palabras para crear nuevas palabras.

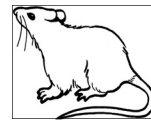
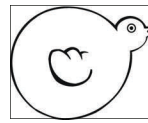
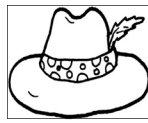
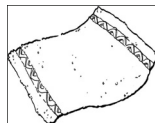
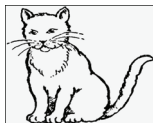
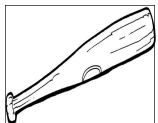
Members of word families may contain nouns, verbs or any other form of speech.

Los miembros de una familia de palabras pueden contener sustantivos, verbos o cualquier otra forma de habla.



In the example below, all the words in this family end in -at. Can you write in the beginning letter? You can check your answers in the box.

En el ejemplo abajo, todas las palabras en esta familia terminan en -at. ¿Puede llenar la primera letra? Puede revisar sus respuestas en el recuadro.



1. ___at

2. ___at

3. ___at

4. ___at

5. ___at

6. ___at

1.	bat
2.	cat
3.	mat
4.	hat
5.	fat
6.	rat

Before we turn the page to look at some common families, let's talk about rhyming.

Antes de doblar la página para mirar algunas familias comunes, hablemos de rimar.

RHYMING Rimar

The words above rhyme. Rhyming occurs when two words have the same vowel sound.

Example: bad / dad. But, words do not have to be in the same word family in order to rhyme:

Examples: shoe / zoo my / high door / store

Las palabras arriba riman. La rima se produce cuando dos palabras tienen vocales con el mismo sonido. Ejemplo: **bad / dad**. Pero, no es necesario que las palabras pertenezcan a la misma familia para rimar:

Ejemplos: **shoe / zoo my / high door / store**

